

50W キューブタイプ

データ作成時の注意事項

オンデマンド印刷ですので色校正は不可。
近似色は同じ色に出力される恐れがあります。

※レイヤーが統合されている場合は、出荷元からダウンロード

文字のアウトライン

入力された文字をすべて選択し、「アウトライン化」をしてください。ロックがかかっている・隠れている文字にもご注意ください。

レイヤー

レイヤーの「注意事項」「裁ち折り線」「トンボ」は確認用の注意事項なので動かさずに「作成レイヤー」の中でデザインしてください。

画像の解像度・CMYK

CMYKの画像で350dpiのものをご使用ください。

画像の埋め込み・まとめて入稿

リンク画像がEPSかPSD形式の場合は必ず埋め込み処理をしてください。リンクで配置している場合はリンク元のデータもご入稿いただかないと表示されません。ファイル名が変わっている場合も同様です。

カラー

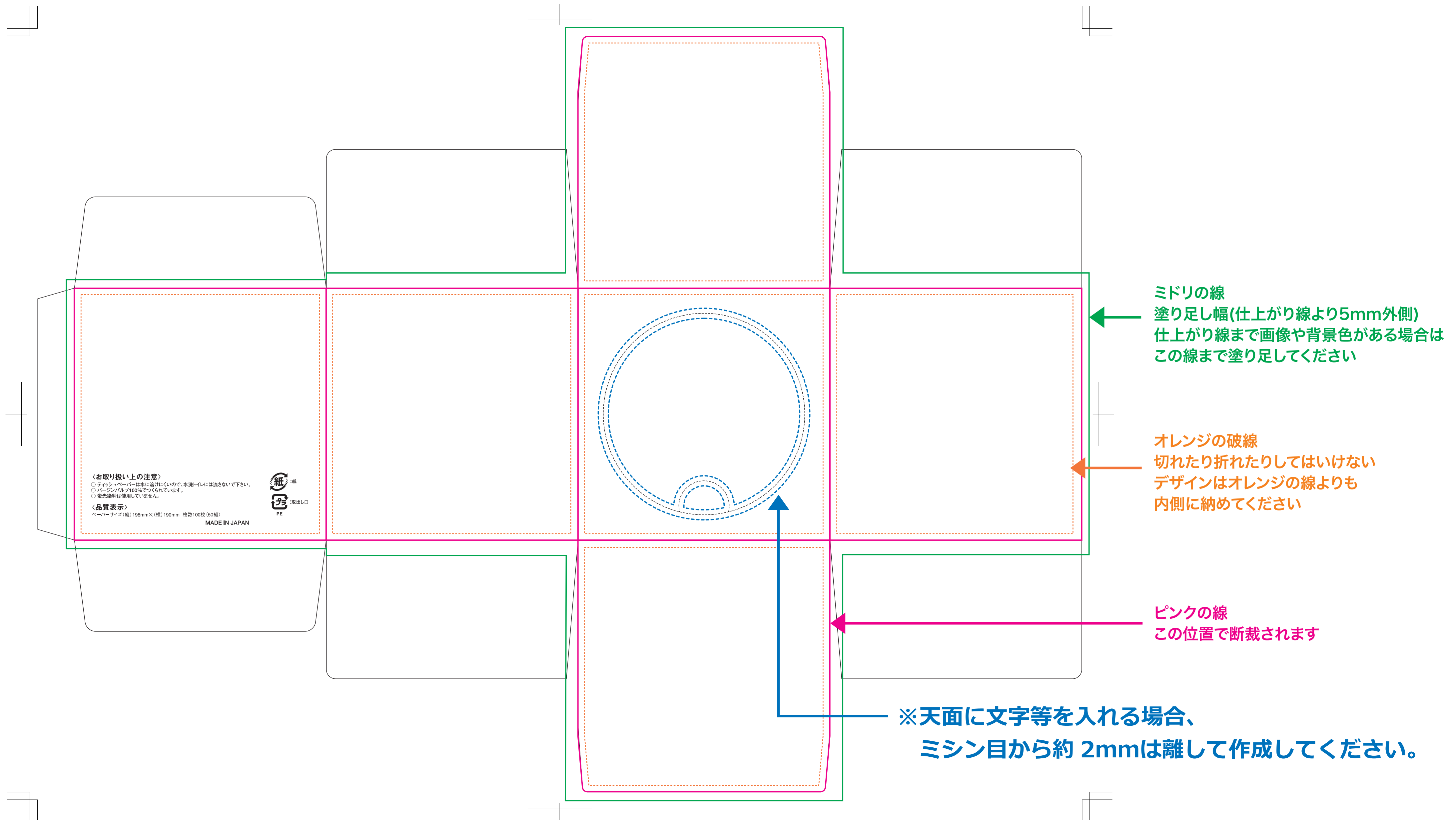
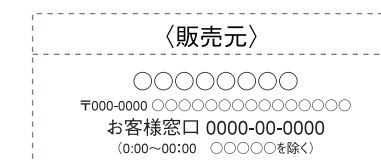
カラー指定は特色を使用せずにCMYKでデザインしてください。

データの保存

データの保存はEPS形式で確認用のpdfも一緒に入稿してください。

商用販売

ボックスティッシュを商用で販売される場合は右の「販売元」の中に「会社名」「郵便番号」「住所」「電話番号」「営業時間」を記載し底面の中に入れてください。



ミドリの線
塗り足し幅(仕上がり線より5mm外側)
仕上がり線まで画像や背景色がある場合は
この線まで塗り足してください

オレンジの破線
切れたり折れたりしてはいけない
デザインはオレンジの線よりも
内側に納めてください

ピンクの線
この位置で断裁されます

※天面に文字等を入れる場合、
ミシン目から約 2mmは離して作成してください。