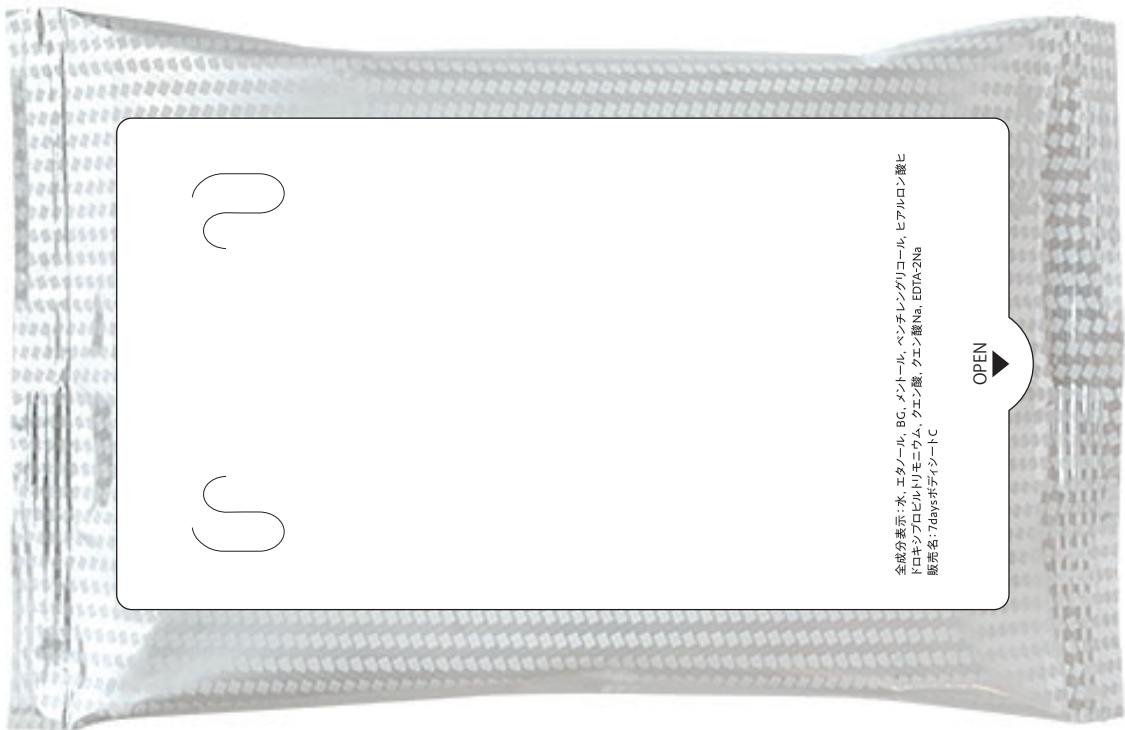
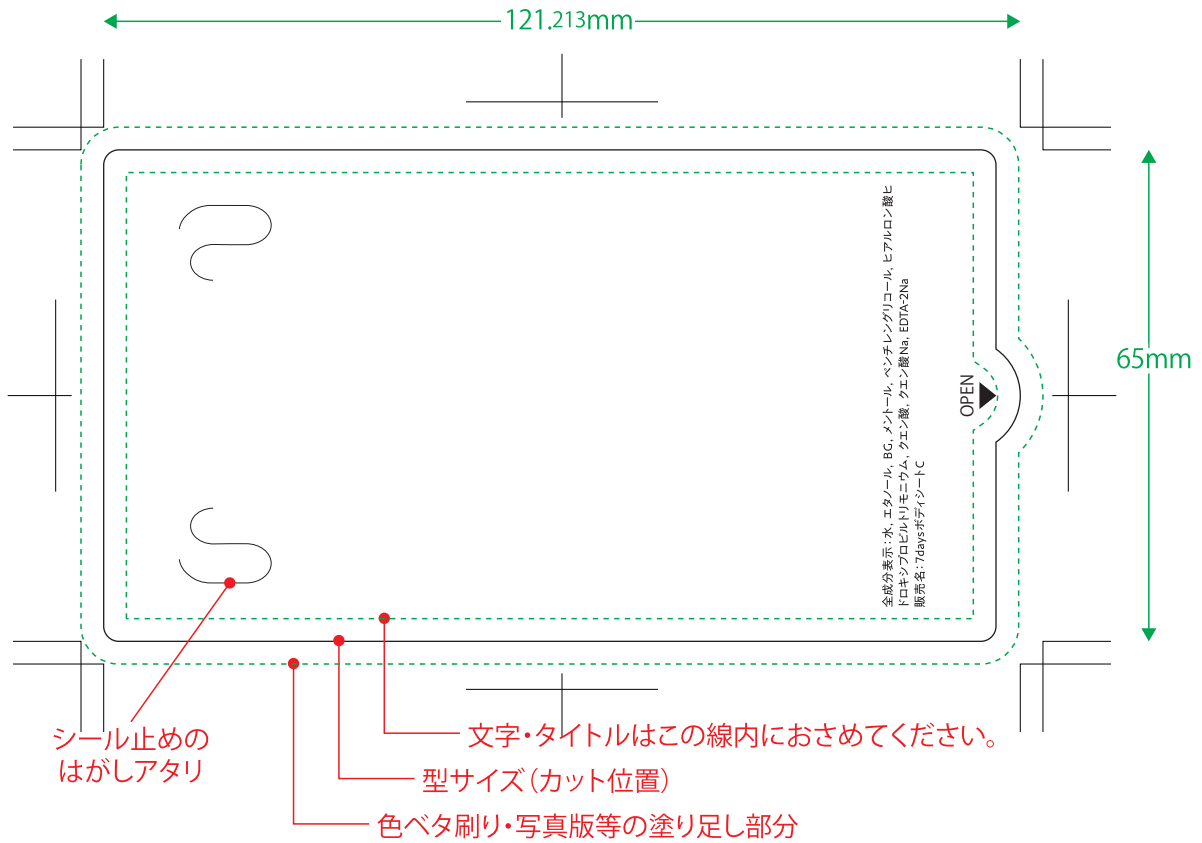


# ボディシートSUPER COOL フラップ(全成分表示あり)

w65 × h121.213 mm

**こちらの商品は化粧品になります**  
フラップのどこかに成分(下記文章)を必ず表示してください。

全成分表示: 水, エタノール, BG, メントール, ペンチレングリコール, ヒアルロン酸  
ヒドロキシプロピルトリモニウム, クエン酸, クエン酸Na, EDTA-2Na  
販売名: 7daysボディシートC



## データ入稿について ※必ずお読みください。

- QRコードは基本読み込めるかの確認はしていません。印刷時に読めなくなる場合がありますので、色校正を取られることを推奨します。
- アプリケーションはIllustratorをご使用してください。
- フォントは全てアウトライン化をしてください。
- デザインは必ず**デザインレイヤー**で作成してください。デザインレイヤー以外に印刷部品を置かれますと印刷されません。  
**レイヤーの統合・アートボードの変更はしないでください。**
- 画像はCMYKで、原寸配置時の解像度は350~400dpiをお願いします。※画像がRGBだと、色味が異なって印刷されます。
- リンク画像ファイルは必ず添付してください。
- バージョンはCS4まで対応可能です。
- 完成見本・確認用データ(jpg・pdf等)の添付をお願いします。  
確認用データは必ず最終入稿データと同じデザインか確認して入稿してください。
- 特色の場合はDICかPANTONEでデータを作成してください。

## 樹脂凸版印刷について

写真やグラデーション・極端に細い線や点、薄い網点などの表現は、オフセット印刷と比べると若干苦手です。  
※印刷品質が気になる場合は「色校正」や「オフセット印刷」等をご検討ください。



← この長さが0.3mm以上  
【QRの目安】

QRコードはK(ブラック)100%で、中の小さな■の一辺の長さが0.3mm以上のバスターデータをおすすめします。



← この長さが0.3mm以上  
【文字の目安】

線と線の間隔が0.3mm以上あれば、文字が潰れにくいです。



← この長さが0.3mm以上  
【白抜き文字の目安】

線の太さが0.3mm以上あれば、文字が潰れにくいです。

データ



印刷



↓ グラデーションの10~20%付近から飛んでしまう

【グラデーション】

色が薄い10~20%付近で色が飛んでしまう場合があります。