

# ■ 名入れ指示書 ■

商品番号	商品名 / オリジナル絆創膏 2P (日本製)	ご発注日
EI-2646-1	株式会社イマジン FAX送信先 03-3206-0063	年 月 日

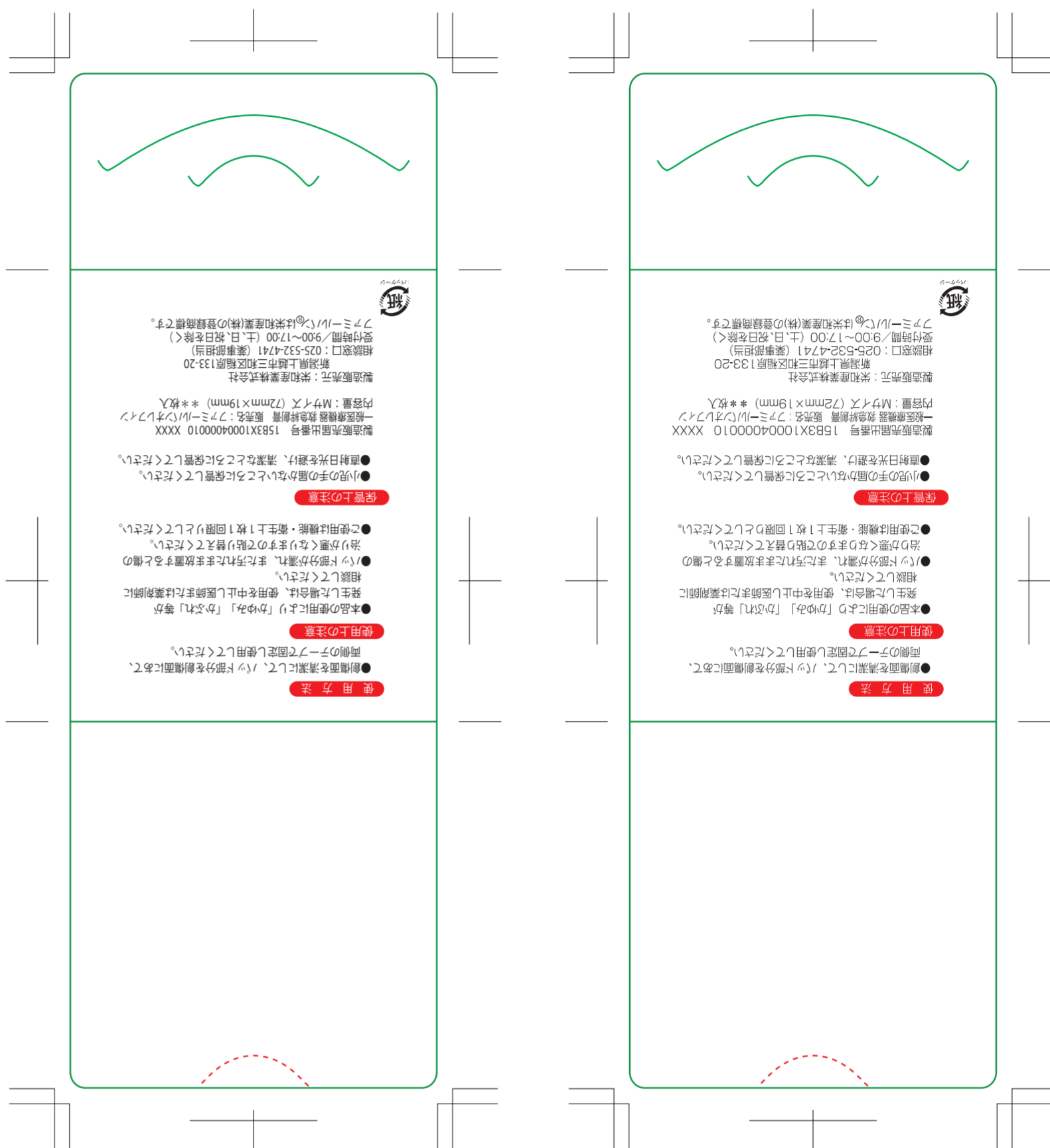
## 【ケーステンプレート】

[ご入稿の際の御注意点]

- 周囲の塗り足しは最低 3mm お付けください。
- フォントは全てアウトラインをかけてください。
- 薬事法により台紙には取扱説明・製造販売届出番号等を明記することが義務付けられておりますので弊社既製品の取り説部分をお入れしております。アウトラインのかかっていない方を御利用になり、小さくして頂いても結構ですが製品に見える部分、読める大きさと、全文お入れ頂くことが原則となっております。XXXXの部分は弊社でロット番号をお入れいたします。
- リサイクル法により台紙には紙マークをお入れください。
- デザインが切れたりかかったりしてはいけない箇所はトムソン野、折罫ぎりぎりにレイアウトされません様御注意ください。(断裁の紙端から 2mm はお空け下さい)
- 当方では文字校正はしておりません。御入稿後の変更は、納期及びご予算に影響いたしますので、十分な最終チェックをお願いいたします。(製品の状態に組み立てるなどの御確認もお願いいたします。)
- 万一の文字化けや配置画像の確認の為に確認用 PDF または JPG も同時に送信ください。
- 色校正お入り用の場合、色校正は校正機で印刷されます。(校正紙も製品と同じ紙で出力します)がインクや印刷方法の違いにより本機と若干の色の差が出ますことを御了承ください。
- カンパや PC からの出力紙を色見本として添付して来られるお客様がおられますが、紙質や印刷方法が全く異なりますので同じようなお色には印刷されません。何卒ご理解ください。
- 作成頂いた際のイラストレータのバージョンを明記ください。(v.9 での保存は不具合が生じる場合がありますのでお避け下さい。)

ワールドフラッグズ N  
台紙寸法 73mm×202mm

**注：点線で野を入れている部分はパッケージにした時に先方様のデザインが隠れてしまう可能性がある場所なので、十分に注意して下さい。**



アウトライン済

## 【絆創膏テンプレート】

印刷について

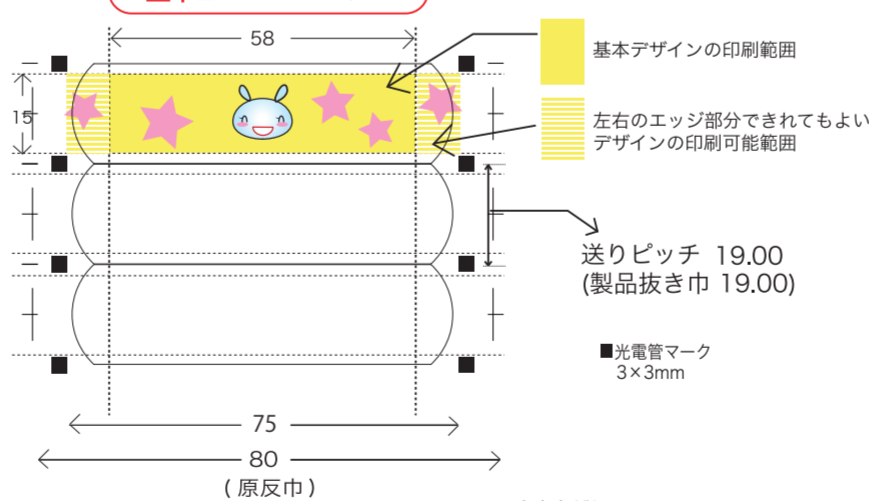
- ・オフセット印刷
- ・ワンポイント (印刷例 Aタイプ) または
- ・エンドレス (印刷例 Bタイプ)

キャラクター絵柄印刷範囲

絆創膏の展開図内に印刷範囲がございます。

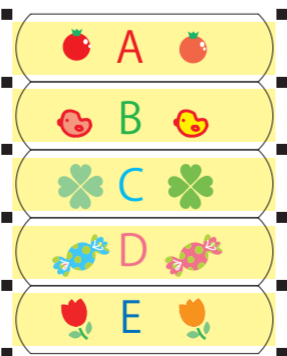
レギュラーサイズ

※上下2mm空けて下さい

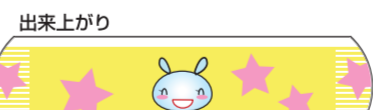


印刷例 Aタイプ

基本レギュラー4Cの場合それぞれ別柄も対応可能です。



↑ コールドシール(絆創膏の袋)の開け口は常に左側になります。



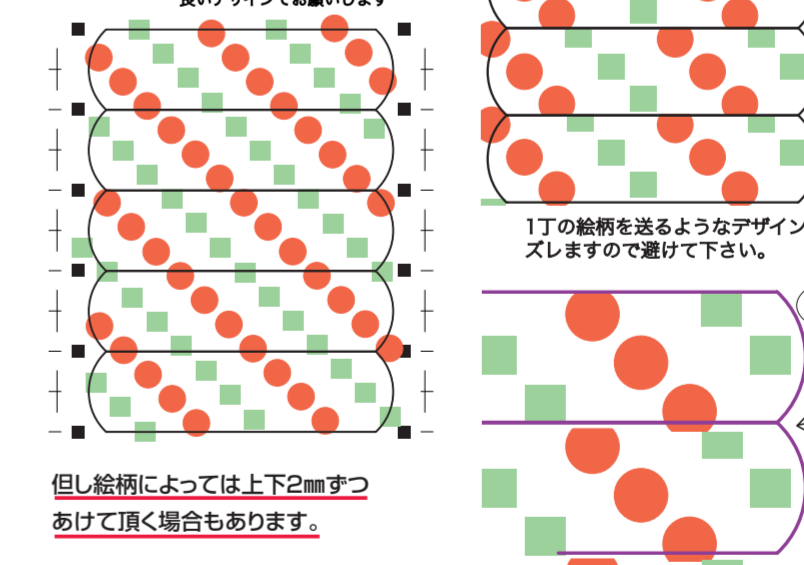
切れてはいけないデザインの場合は両端ギリギリまで配置しないで下さい

台紙にはコールドシール(外袋)の空け口を常に上にして入れます。

ここに示す範囲は基本的な規格です。実際の製品では、多少の印刷ずれが発生する場合があります。

印刷例 Bタイプ

(エンドレス) エンドレスの場合、何処で切れても良いデザインをお願いします



出来上がり縦方向デザインの場合

この方向でご入稿下さい。向かって左を頭に

