

# カスタムメイドワイドふせん (15cm幅)

商品サイズ: W151×H42×D6mm

## 加工方法

パッド

シルク

インクジェット

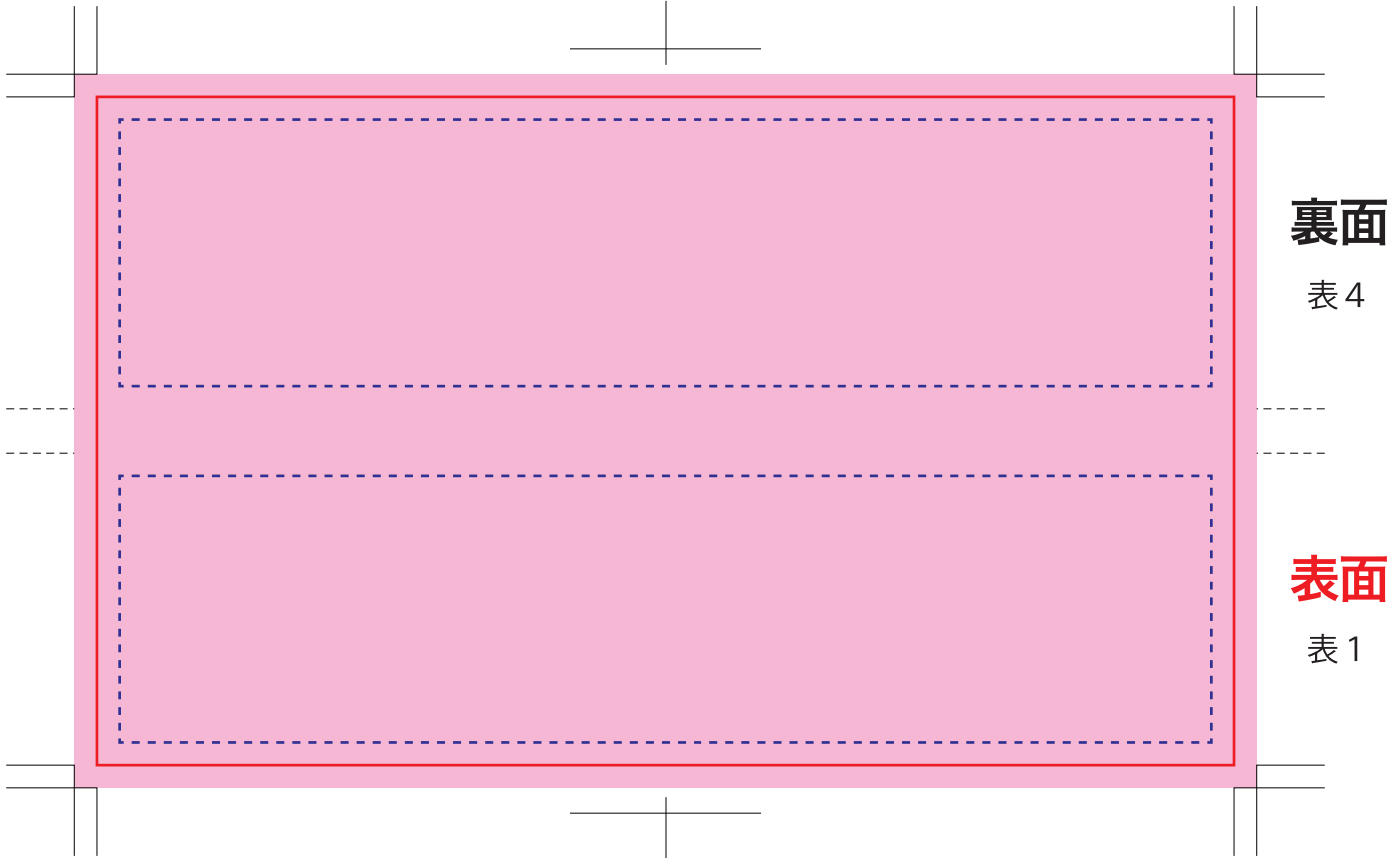
レーザー

差し替え

エンボス

転写

## ◆イメージ (原寸)



裏面

表 4

表面

表 1

名入れ範囲: W150.5×H88.5mm以内

この名入範囲内でデザインデータを作成してください。

——— 仕上がり線 (抜き型ライン)

----- レイアウト範囲

■ デザインデータ作成範囲

このラインで断裁されます。  
断裁の際、1~2mmの誤差があります  
ので、重要なデータは必ずレイアウト  
範囲内に収めてください。

ロゴやURLなど、きちんと読ませた  
ものをこの範囲内にレイアウトし  
てください。

地色、イラスト、写真画像などの塗り  
たしデータも必ず作成してください。

## データを作成される方は、必ず事前にお読みください。

※入稿後にデータ修正が必要になった場合、別途費用が発生いたしますので、ご注意ください。

版下として  
対応可能なデータ



- 入稿データは必ずCS5以下で保存してください。
- デザインは原寸サイズで作成をお願い致します。
- カラーモードがCMYKで作成されたAI、PDF、EPSデータでお送りください。  
※WordやExcel、PowerPoint等は使用できません。
- 画像でのご入稿は配置画像として承ります。原寸で350dpi以上の高解像度画像、フルカラー印刷の場合はCMYK、特色印刷の場合はモノクロ二階調で保存してください。
- ※解像度が低い画像やカラーモードが異なるデータは、仕上がりイメージが変わってしまう可能性があります。
- レーザー印刷、特色での多色印刷、箔押しは画像での入稿ができません。必ずパスが取れたaiデータでデザインを作成してください。
- 入稿データに配置画像がある場合は、リンク切れにご注意ください。
- フォントのアウトライン化、アピランス・透明効果の分割をしてください。

- 描画モードは「通常」にしてください。(乗算、オーバーレイ等不可)
- 不透明度は全て100%の状態でご保存してください。
- 不要な内容は必ず削除し、オーバープリントは使用しないでください。
- 印刷内容に必ずトンボ(トリムマーク)をつけてください。
- 特色印刷の場合はDICかPANTONEで印刷色のご指定をお願い致します。
- ※「白」「黒」「金」「銀」は規定の色がございますので、チップの色でご指定いただく必要はございません。インクが載る部分をK100%で作成していただき、文言で印刷色をご指定ください。
- インクジェットや昇華転写等のフルカラー印刷はCMYKのかけ合わせとなりますので、DICやPANTONEでの特色指定はできません。CMYKの色でデータの作成をお願い致します。
- レーザー印刷、素押しは素材の色を反映しますので、色の指定はできません。
- 印刷する商品の素材によっては、細かいデザインは印刷がかすれたり濡れる可能性があります。
- 本体の色に影響されて印刷色の仕上がりをご指定のチップの色と多少変わる場合がございます。
- ベタが多いデザイン、名入れ範囲より大きいデザイン、名入れ範囲外への印刷、通常対応していない印刷方法等は印刷価格が変わる可能性があります。必ず事前にお問い合わせください。
- 印刷範囲や印刷方法は改定される場合がございます。デザイン作成前に最新のテンプレートをダウンロードしてください。
- 入稿データに不備があると、再入稿していただかなければ作業が進行できません。ご理解とご協力をお願い致します。