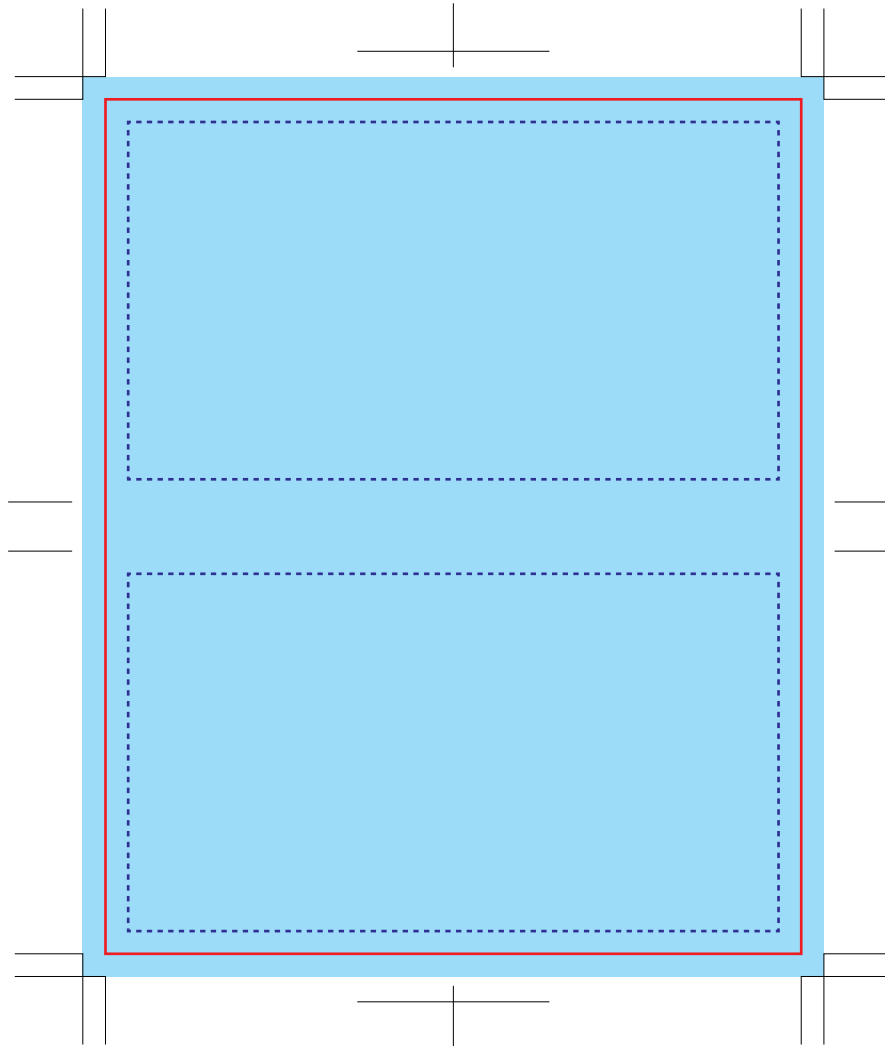


カスタムメイドコンパクトふせん

※印刷後の加工になるため若干のズレが生じる可能性があります。
ご了承くださいませ。
※オンデマンド印刷は微妙な色調整は対応できません。

◆イメージ（原寸）



名入れ範囲：W92×H113mm以内

加工方法

パッド

シルク

インクジェット

レーザー

差し替え

エンボス

転写

——— 仕上がり線（抜き型ライン）

このラインで断裁されます。
断裁の際、1～2mmの誤差があります
ので、重要なデータは必ずレイアウト
範囲内に収めてください。

----- レイアウト範囲

ロゴやURLなど、きちんと読ませたいものをこの範囲内にレイアウトしてください。

■ デザインデータ作成範囲

地色、イラスト、写真画像などの塗り
たしデータも必ず作成してください。

データを作成される方は、必ず事前にお読みください。

**※入稿後データ修正が必要になった場合、
別途費用が発生いたしますので、ご注意ください。**

入稿形式について

- ◆ソフトウェア：Adobe Illustrator
- ◆バージョン：ver.CS5以下
- ◆保存形式：ai
- ◆注意事項：フォントは必ずアウトライン化してください。
トンボをつけてください。
配置画像は埋め込みではなく、リンクで配置してください。
アピアランスやスウォッチは必ず分解して入稿してください。

【配置画像データ】Adobe Illustratorへの配置画像として承ります。

- ◆ソフトウェア：Adobe Photoshop
- ◆保存形式：eps/psd
※レイヤーをすべて結合してください。
- ◆モード：CMYK
- ◆解像度：実寸で350dpi以上