

# カスタムメイドメッセージふせん

商品サイズ：W58×H71×D7mm

※印刷後の加工になるため若干のズレが生じる可能性があります。  
ご了承くださいませ。  
※オンデマンド印刷は微妙な色調整は対応できません。

加工方法

パッド

シルク

インクジェット

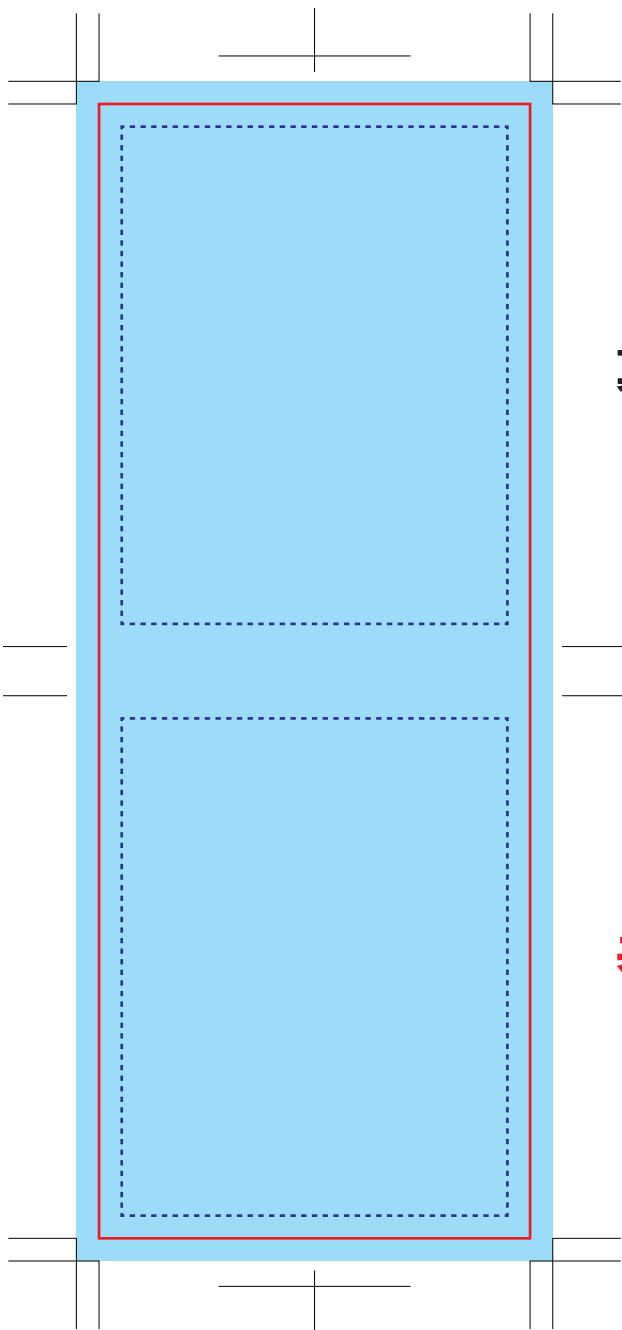
レーザー

差し替え

エンボス

転写

◆イメージ（原寸）



名入れ範囲：W57×H150mm以内

裏

表

——— 仕上がり線（抜き型ライン）

このラインで断裁されます。  
断裁の際、1～2mmの誤差があります  
ので、重要なデータは必ずレイアウト  
範囲内に収めてください。

----- レイアウト範囲

ロゴやURLなど、きちんと読ませたい  
ものをこの範囲内にレイアウトし  
てください。

■ デザインデータ作成範囲

地色、イラスト、写真画像などの塗り  
たしデータも必ず作成してください。

データを作成される方は、必ず事前にお読みください。

※入稿後データ修正が必要になった場合、  
別途費用が発生いたしますので、ご注意ください。

入稿形式について

- ◆ソフトウェア：Adobe Illustrator
- ◆バージョン：ver.CS5以下
- ◆保存形式：ai
- ◆注意事項：フォントは必ずアウトライン化してください。  
トンボをつけてください。  
配置画像は埋め込みではなく、リンクで配置してください。  
アピランスやスウォッチは必ず分解して入稿してください。

【配置画像データ】Adobe Illustratorへの配置画像として承ります。

- ◆ソフトウェア：Adobe Photoshop
- ◆保存形式：eps/psd  
※レイヤーをすべて結合してください。
- ◆モード：CMYK
- ◆解像度：実寸で350dpi以上